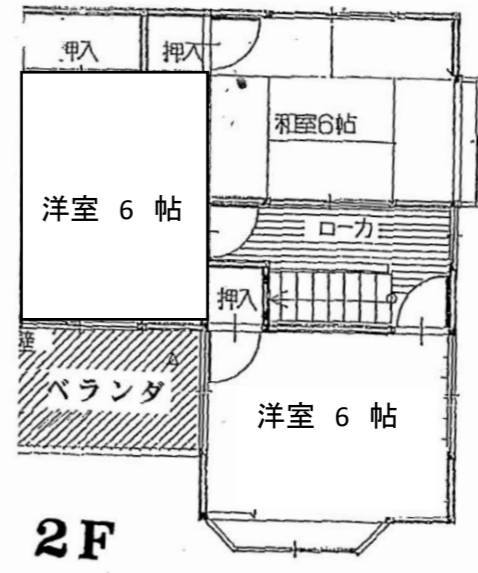
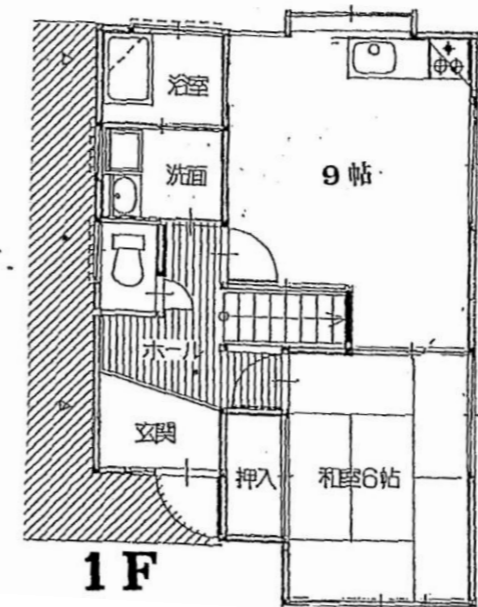


**松山市来住 松本2戸建賃貸住宅 A**

所在地	松山市来住町1472
家賃	59,000円
共益費	実費（浄化槽汲取り費、家財保険・町内会費 借主負担）
敷金	2ヶ月（59,000円 × 2ヶ月）
建築構造	木造2階建 85.29㎡（25.80坪）
建築年	平成3年
入居可能日	即日
間取り	(1F)LDK9帖・和室6帖 (2F)洋室6帖・洋室6帖・和室6帖
車	1台可
校区	久米小学校・久米中学校
買物	ヴェスタフジ・スーパー日東・Dマック
交通	北久米駅・福音寺駅
病院	愛媛生協病院、ほか

設備	浄化槽	浄化槽
	電気	四国電力
	水道	上水道（松山公営企業局）
	ガス	プロパン
	テレビ	共同アンテナ 設置（民放）
その他	その他	コンパクトキッチン・シャワー洗面化粧台・ウォシュレットWC 畳表替・襖張替・クロス張替済
	動物	戸内外にかかわらず 禁止
	その他	○浄化槽の汲取りは 借主の負担とする。
その他	退去時	○専門業者による畳の表替え・襖の張替・美装工事を貸主指定の業者にておこなうものとする。 ○退去の時に 汲取りをおこなうものとする。



〒791-1102 松山市来住町1464-1 TEL (089) 956-3744 FAX (089) 958-4650  
 URL: <http://www.hashimoto-k.jp> E-mail: [info@hashimoto-k.jp](mailto:info@hashimoto-k.jp)